



(平成30年4月現在)

会員 メリット



ポイント

1

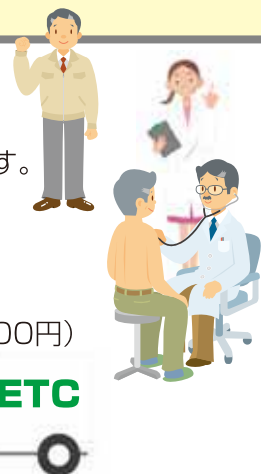


法人会固有の福利厚生制度が利用できます。

◎法人会会員は、協力会社の保険に一般よりも割安な保険料で加入できます。
(協力会社：大同生命、AIG、アフラック)

◎人間ドック、生活習慣病予防検診費用の助成があります。
(人間ドック一人3,000円・1社3人まで、生活習慣病予防検診一人2,000円)

◎会員限定の「ETC利用最適化支援サービス」を利用できます。



ポイント

2



研修会・講演会に参加することで知識・教養が高められます。

◎税務署幹部・税理士による税務研修会を無料で受講できます。

◎著名講師等による講演会に無料で参加できます。



ポイント

3



企業として地域・社会への貢献活動に参画できます。

◎未来を担う子供たちへの租税教育事業を推進しています。

◎地域・社会の皆様のお役に立てるようなイベントを開催しています。



ポイント

4



異業種交流が図られ身近な企業の仲間を作れます。

◎上記の事業や会員の交流を目的とした活動の中で東区内の企業と交流が図られます。



ポイント

5



税制の改善について法人会を通じて関係機関へ要望できます。

◎法人会では毎年「税制改正提言事項」を取りまとめ、
全国会員（約80万社）の総意として国会議員等に提言書を手交しています。



ポイント

6



年会費がリーズナブルです。

◎福利厚生制度の利用や研修会・講演会に1回参加すれば年会費がペイできます。



お問合せ先



一般社団法人

名古屋東法人会

事務局 TEL：052-939-2520

www.higashihojinkai.jp

名古屋東法人会 検索

〒461-0005
名古屋市東区東桜2丁目13-11
岸田第1ビル2F





一般社団法人

名古屋東法人会 について

『よりよき経営者を目指すものの団体』であります当法人会は、昭和25年8月に名古屋東税務署管内(名古屋市東区内)の法人が集まって創立し、昭和56年に名古屋国税局長から社団法人の認可を受け、税務の問題を中心とし、会員及び地域社会の健全な繁栄に貢献するべく努力している団体です。

平成30年3月末の会員数は約**1,100**社で、会運営は会員の総意により役員のボランティアで支えられています。

最近の主な活動実績

◎税務研修会

自主点検チェックシートの活用方法 (H30.2) 法人税・源泉所得税研修会(H29.12)
署長講演会(H29.11)

◎講演会

林真理子氏「私の仕事から」(H30.2) 杉山愛氏「自分を信じ夢を貫く」(H30.2)
内山田武志氏(トヨタ自動車(株)会長)「イノベーションが未来を拓く」(H29.10)

◎租税教育事業

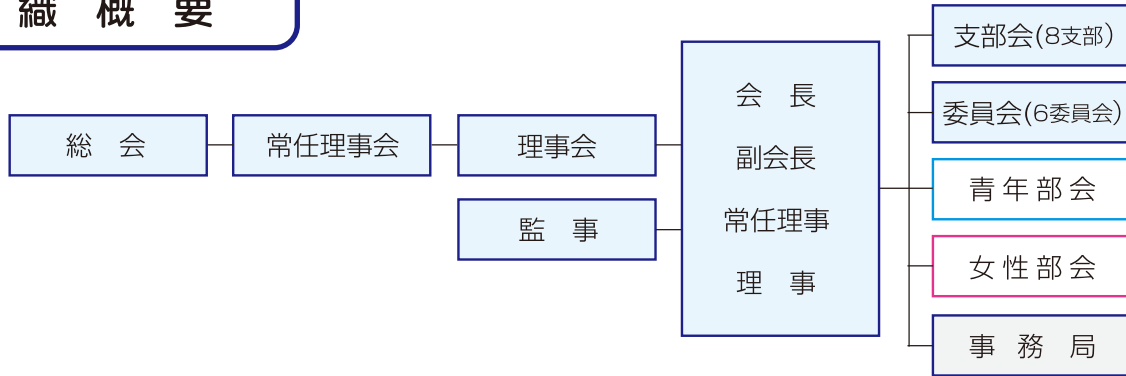
小学生を対象とした「租税教室(青年部会)」 「税に関する絵葉書コンクール(女性部会)」

◎イベント

チャリティーコンサート(名古屋東法人会が贈るウィーン音楽の夕べ)
早咲き!桜みちまつり(オオカンザクラの知名度向上・地域貢献を目的に青年部会がイベントを主催)
ファミリーコンサート(ディズニー&ミュージカルの世界)



組織概要



年会費

資本金(出資額)・分類	金額(年額)	資本金(出資額)・分類	金額(年額)
100万円未満	¥2,000	5,000万円以上	¥21,000
100万円以上	¥3,500	1億円以上	¥26,000
300万円以上	¥5,000	5億円以上	¥31,000
500万円以上	¥6,500	10億円以上	¥40,000
1,000万円以上	¥8,000	会員の子会社	¥2,000
1,500万円以上	¥10,000	支店・営業所	¥2,000
3,000万円以上	¥15,000	宗教法人等	¥2,000

年会費以外の費用

理事会費 (親会理事のみ)	年会費 ¥30,000
青年部会加入者 (年会費)	一般会員 ¥18,000 役員会費 ¥30,000
女性部会加入者 (年会費)	一般会員 ¥5,000 役員会費 ¥24,000

当法人会のホームページで、
活動内容や入会案内がご覧いただけます。

www.higasihojinkai.jp

名古屋東法人会

検索